

IOM Kansainvälinen siirtolaisuusjärjestö

Vuonna 1951 perustettu IOM (International Organization for Migration) on alansa tärkein kansainvälistä yhteistyötä edistävä hallitustenvälinen järjestö, johon kuuluu 157 jäsenvaltiota. IOM:n tavoitteena on edistää ihmisläheistä ja hallittua siirtolaisuutta huomioiden sekä siirtolaisten että valtioiden tarpeet. IOM avustaa käytännön ratkaisujen löytämisessä ja järjestää humanitääristä apua hädänalaisille siirtolaisille. Suomi on ollut IOM:n jäsen vuodesta 1991 ja Suomen toimisto on perustettu vuonna 1994. IOM:n toiminta ja hankkeet Suomessa keskittyvät tällä hetkellä viidelle eri osaluuelle: vapaaehtoinen paluu ja paluutuki, siirtolaisuus ja kehitys, kotouttaminen, pakolaisten uudelleensijoittaminen ja ihmiskaupan vastainen toiminta

IOM Helsinki
PL 851 (Unioninkatu 13)
00101 Helsinki
Puh. 09-684 1150
Email: iomhelsinki@iom.int
www.iom.fi - www.iom.int

EMN Euroopan muuttoliikeverkosto

Euroopan muuttoliikeverkosto (EMN) perustettiin neuvoston päätöksellä 14. päivänä toukokuuta 2008. Se saa taloudellista tukea Euroopan unionilta. Euroopan muuttoliikeverkoston tavoitteena on vastata yhteisön toimielinten sekä jäsenvaltioiden viranomaisten ja laitosten tarpeeseen saada tietoa maahanmuutto- ja turvapaikka-asioista. EMN tuottaa ajantasaisia, puolueetonta, luotettavaa ja vertailukelpoista tietoa politiikan suunnittelun tueksi Euroopan unionissa ja sen jäsenvaltioissa. EMN antaa lisäksi yleisölle tietoa kyseisistä asioista.

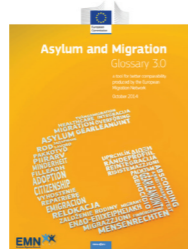
Euroopan muuttoliikeverkosto (EMN)
Maahanmuuttovirasto
PL 18, 00581 Helsinki
+358 (0) 295 430 431
emn@migri.fi
www.emn.fi
ec.europa.eu/emn

Julkaisun tiedot: syyskuu 2016

MAAHANMUUTTO-SANASTOA



EMN-sanasto (EMN Glossary) sisältää turvapaikka- ja maahanmuuttotermejä useimmilla eurooppalaisilla kielillä. Määritelmät ovat englanniksi.



www.emn.fi/raportit/emn_glossary



Euroopan unionin osarahoittama

LAILLINEN MAAHANMUUTTO

Maassa oleskelu on laillista silloin, kun ulkomaalainen oleskelee maassa voimassa olevalla viisumilla, viisumivapauden perusteella tai voimassa olevalla oleskeluluvalla.

Viisumi

Maahantulolupa, joka myönnetään ulkomalaiselle matkailua tai siihen verrattavaa lyhytaikaista oleskelua varten.

Oleskelulupa

Määräaikainen tai pysyvä lupa, joka myönnetään ulkomalaiselle muuta kuin matkailua tai siihen verrattavaa lyhytaikaista oleskelua varten.

Työperusteinen maahanmuutto

Maahanmuuttajan oleskelun perusteena on työnteko.

Opiskeluperusteinen maahanmuutto

Maassa oleskelun perusteena on tutkintoon tai ammattiin johtava opiskelu oppilaitoksessa, johon henkilö on tullut hyväksytyksi.

Perheenyhdistäminen

Suomen kansalaisen tai Suomessa oleskeluvalla olevan henkilön perheenjäsenelle, lähinnä puolisolle sekä alaikäiselle lapselle, myönnettävän oleskeluluvan peruste.

Schengen alue

Schengenin sopimuksen mukainen vapaan liikkuvuuden alue. Rajatarkastukset vain ulkorajoilla, paitsi poikkeustilanteissa. Jäsenvaltiot: AT, BE, CH, CZ, DE, DK, EE, ES, FI, FR, GR, HU, IT, IS, LV, LT, LU, MT, NL, NO, PL, PT, SK, SL, SE.

Kotouttaminen / kotoutuminen

Vastaanottavan valtion viranomaisten ja kansalaisyhteiskunnan kotouttamistoimien sekä maahanmuuttajan kotoutumisen yhteinen, monikeskinen prosessi.

Kiertomuutto

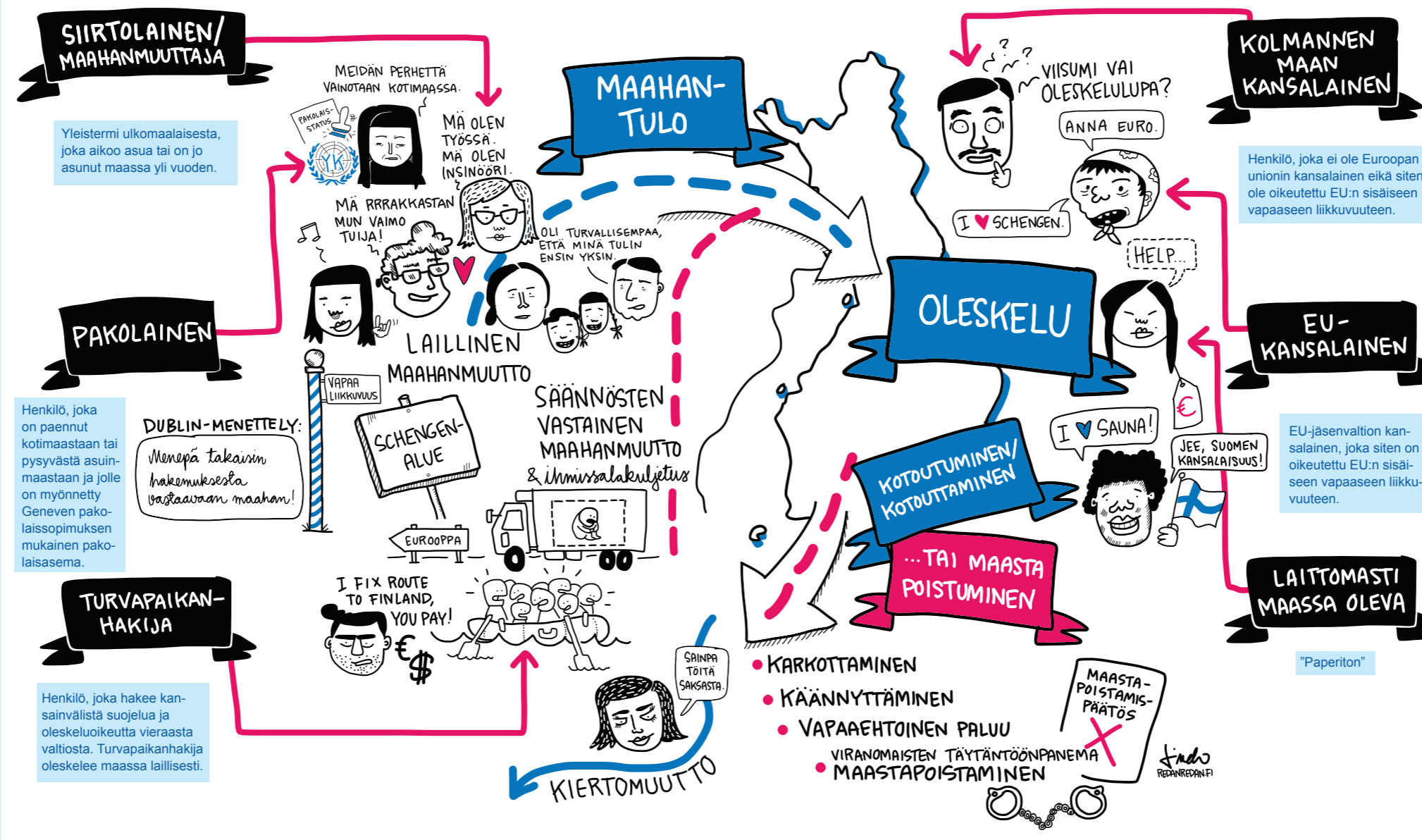
Henkilön toistuva laillinen maahanmuutto kahden tai useamman maan välillä.

Kansalaisuus

Laillinen side henkilön ja hänen kansalaisuusvaltionsa välillä. Kansalaisuuden voi saada syntymän tai kansalaistamisen kautta.

MAAHANMUUTTO SANASTOA

Eli: MITEN NE TERMIT NYT MENIVÄTKÄÄN?!?



KANSAINVÄLINEN SUOJELU

Turvapaikka eli pakolaisasema

YK:n (Geneven) pakolais-sopimuksen mukainen kansainvälisen suojelun kategoria. Annetaan henkilölle, jolla on perusteltu pelko joutua kotimaassaan vainotuksi alkuperän, uskonnon, kansallisuuden, tiettyyn yhteiskunnalliseen ryhmään kuulumisen tai poliittisen mieltäpidon takia ja on pelkonsa takia haluton turvautumaan kyseisen valtion suojaan. Ulkomaalaislain edellytykset turvapaikan antamiselle ovat samat kuin Geneven pakolais-sopimuksessa, johon Suomi on sitoutunut.

Toissijainen suojelu

EU-lainsäädäntöön perustuva kansainvälisen suojelun kategoria. Voidaan myöntää henkilölle, jota uhkaa kotimaassaan tai pysyvässä asuinmaassaan kuolemanrangaistus, teloitus, kidutus tai muu epäinhimillinen tai ihmisarvoa loukkaava kohtelu tai rangaistus, tai vakava vaara siellä vallitsevan aseellisen selkkauksen vuoksi.

Humanitaarinen suojelu

Suomessa aiemmin käytössä ollut kansallinen lainsäädäntöön perustuva kansainvälisen suojelun kategoria. (Humanitaarisen suojelun kategoria poistettiin Suomen lainsäädännöstä. Lakimuutos astui voimaan 16.5.2016. Kansainvälisen suojelun käsite Suomessa vastaa nyt Euroopan unionin lainsäädäntöä.)

Palauttamiskielto tai palautuskielto (non-refoulement)

Periaate siitä, että ketään ei saa palauttaa alueelle, jossa häntä uhkaa kuolemanrangaistus, kidutus tai muu epäinhimillinen tai ihmisarvoa loukkaava kohtelu.

Pakolaiskiintiö eli uudelleen sijoittaminen

Suomeen uudelleen sijoitetaan kiintiöpakolaisina YK:n pakolaisjärjestön UNHCR:n pakolaisiksi katsomia henkilöitä tai muita kansainvälisen suojelun tarpeessa olevia ulkomaalaisia valtion talousarviossa vahvistetussa vuosittaisessa pakolaiskiintiössä. Kiintiöpakolaisiksi valittavat ovat paenneet kotimaastaan yleensä sen lähialueille ja oleskelevat useimmiten pakolaisleireillä.

Turvapaikanhakijoiden sisäiset siirrot

Turvapaikanhakijoiden siirtäminen EU-komission määrittämien kiintiöiden perusteella muihin EU-jäsenvaltioihin heidän hakemustensa käsitteilyä varten niistä jäsenvaltioista, joihin kohdistuu suurimmat hakijamäärät.

SÄÄNNÖSTEN VASTAINEN / LAITON MAAHANMUUTTO

Maahantulo ja maassa oleskelu ilman niihin tarvittavia lupia tai asiakirjoja.

Ihmislakuljetus

Säännösten vastaisen / laittoman maahantulon järjestäminen.

Ihmiskauppa

Hyväksikäyttötarkoituksessa tapahtuva toisen ihmisen värväys, kuljettaminen, kätkeminen ja/tai vastaanottaminen, johon liittyy uhkaamista, pakottamista, orjuuttamista tai harhaanjohtamista Sellaiseksi katsotaan esim. prostituution tai muuhun seksuaaliseen hyväksikäyttöön pakottaminen, pakkotyö ja orjuus tai niiden kaltaiset käytännöt sekä elinten poistaminen. Tilanteesta riippuen ihmiskaupan uhri voi oleskella maassa joko laillisesti tai säännösten vastaisesti / laittomasti.

PALUU

Maastapoistamispäätös

Hallintopäätös, jossa ulkomaalainen määrätään poistumaan Suomesta.

Käännättäminen

Ei ole ollut oleskelulupaa Suomeen eikä täytä maassa oleskelun edellytyksiä.

Karkottaminen

Aikaisempi oleskelulupa Suomeen, mutta ei enää täytä maassa oleskelun edellytyksiä.

Palauttaminen

Maastapoistamismenettely, jonka aikana maastapoistamispäätöksen saanut henkilö joko poistuu maasta vapaaehtoisesti tai hänet poistetaan maasta.

Viranomaisen täytäntöönpanema maastapoistaminen

Mikäli henkilö ei noudata maastapoistamispäätöksen asettamaa velvoitetta poistua maasta, poliisi voi poistaa henkilön maasta pakkokeinoja käyttämällä.

Dublin-palauttaminen

Turvapaikanhakijan siirtäminen siihen jäsenvaltioon, missä hän on ensiksi rekisteröitynyt ja joka sen perusteella on vastuussa turvapaikkahakemuksen käsittelystä.

Vapaaehtoinen paluu

Henkilön vapaaehtoinen poistuminen maasta ja paluu kotimaahansa joko omasta aloitteestaan tai maastapoistamispäätöksen asettamaa velvoitetta noudattaen.

Avustettu vapaaehtoinen paluu

Kannustimena palaajille voidaan tarjota rahallista tai aineellista tukea sekä muuta uudelleenkotoutumista edistävää apua.