

Lägg era överblivna figurdelar med bildsidan upp framför er. Ni ska nu med hjälp av tärningarna ta figurdelar från andra spelare. I denna del av spelet används både siffertärningen och Bamses tärning. Ni får endast ta en figurdel om ni redan har en del av denna figur, med samma färg på sidorna.

Du som är yngst börjar och slår med Bamses tärning. Visar tärningen Bamse, får du ta en eller flera delar som du fattas till din figur, även om de finns hos olika spelare utan att slå med siffertärningen.

Om Bamses tärning visar en tom sida ska du direkt slå med siffertärningen. Ta en figurdel från valfri spelare med samma siffra som siffertärningen visar.

Om en spelare får slut på sina överblivna figurdelar, spelar de andra vidare.

## VEM VINNER?

När alla spelarna har satt ihop sina figurer är spelet slut. Alla spelarna räknar sina figurer. Varje hel figur med huvud, kropp och ben ger en poäng. Glöm inte att även räkna de figurer ni lagt åt sidan. Den spelare som har flest poäng vinner spelet.

# BAMSE MIX



## SPELREGLER

För 2-6 spelare  
Från 4 år  
Speltid ca 15 minuter

## INNEHÅLL

45 figurdelar, siffertärning, Bamses tärning, spelregler

© RuneA

600270

Producerat för:  
Egmont Publishing AB,  
205 08 Malmö  
www.egmontkarnan.se

**EGMONT**  
Publishing

**KARNAN**

20150709



## SPELIDÉ 1

Slå med tärningen och samla på figurdelar. Sätt ihop huvud, kropp och ben till så många fantasifulla figurer som möjligt. Den som har flest hela figurer med huvud, kropp och ben, vinner spelet.

## FÖRBEREDELSE

Sortera figurdelarna efter siffrorna på baksidan. Alla 1:or ska ligga i en hög, 2:or i en och 3:or i en. Blanda var och en av högarna och lägg dem mitt på bordet med bildsidan neråt. Lägg fram siffertärningen.

## SPELETS GÅNG

Du som är yngst börjar och slår med tärningen. Ta en figurdel från högen med samma siffra som tärningen visar. Lägg delen framför dig med bildsidan upp. Därefter går turen vidare.

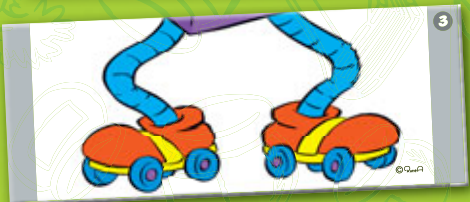
Visar tärningen en siffra som det inte finns någon figurdel av, går turen direkt vidare.

När alla delarna mitt på bordet är slut, ska ni försöka sätta ihop så många fantasifulla figurer som möjligt. Varje figur ska ha 3 delar, huvud (1), kropp (2) och ben (3).

När ni sätter ihop figurerna är allt tillåtet, så länge varje figur består av huvud, kropp och ben.

## VEM VINNER?

När alla spelarna har satt ihop sina figurer är spelet slut. Titta tillsammans på alla roliga figurer. Alla spelarna räknar sina figurer. Varje hel figur med huvud, kropp och ben ger en poäng. Överblivna figurdelar räknas inte med. Den spelare som har flest poäng vinner spelet.



## SPELIDÉ 2

Spela på samma sätt som i Spelidé 1. Skillnaden är att nu får ni bara sätta ihop figurdelar som har samma färg på sidorna. Dessutom får ni ta figurdelar från varandra. Den som har flest hela figurer med samma färg på sidorna, vinner spelet.

## FÖRBEREDELSE

Sortera figurdelarna efter siffrorna på baksidan. Alla 1:or ska ligga i en hög, 2:or i en och 3:or i en. Blanda var och en av högarna och lägg dem mitt på bordet med bildsidan neråt. Lägg fram siffertärningen och Bamses tärning.

## SPELETS GÅNG

Du som är yngst börjar och slår med tärningen. Ta en figurdel från högen med samma siffra som tärningen visar. Lägg delen framför dig med bildsidan upp. Därefter går turen vidare.

Visar tärningen en siffra som det inte finns någon figurdel av, går turen direkt vidare.

När alla delarna mitt på bordet är slut, ska ni försöka sätta ihop så många hela figurer som möjligt. Varje figur ska ha 3 delar, huvud (1), kropp (2) och ben (3) och alla måste ha samma färg på sidorna. Alla spelarna lägger sina hela figurer åt sidan och ni fortsätter sen att spela med de överblivna figurdelarna.

