



LPP

Verdighet - Omsorg - Løsninger



Landsforeningen for pårørende innen psykisk helse

Tollbugt. 8B, 0152 Oslo

21 07 54 33

lpp@lpp.no // www.lpp.no



Bruk Pio-senterets

22 49

Åpning

Mandag - Fro

Tirsdag



Vi tar pårørende på alvor

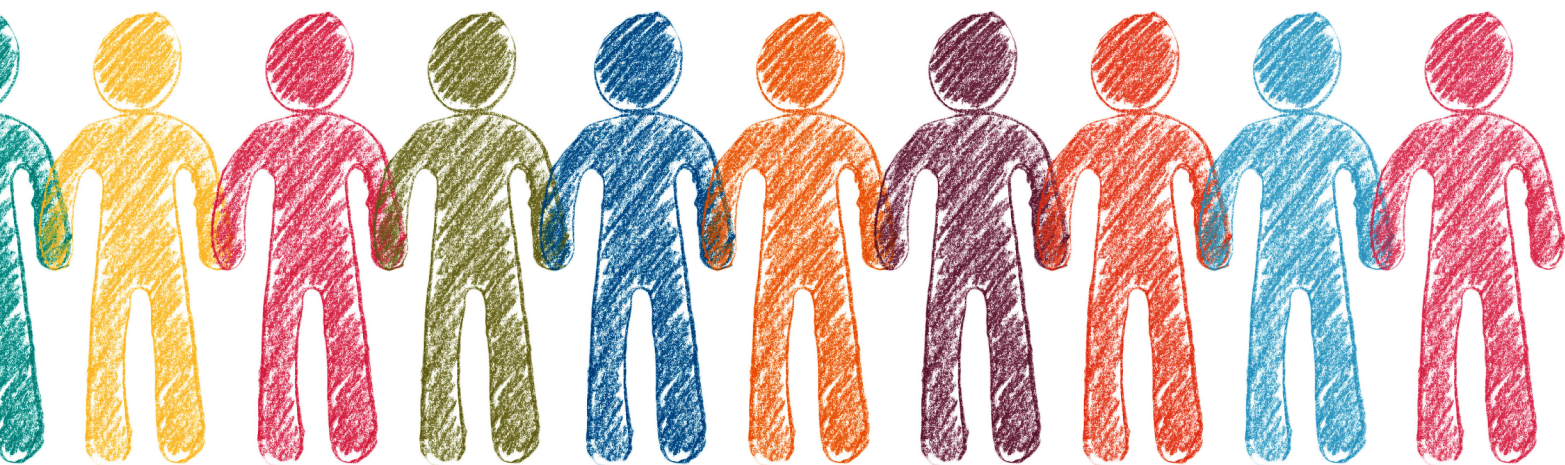
LPP er en organisasjon som taler din sak. Vi skal være en støttespiller og et nettverk for deg som er pårørende til en person med psykiske problemer.

Hos oss møter du mennesker som forstår at det er tungt å alltid være den stødige klippen. Våre rådgivere sitter klare til å hjelpe deg med råd og veiledning innen psykisk helsevern, eller bare lytte hvis du trenger noen å prate med.

Vi skal løfte pårønderollen

De pårørende skal bli spurt og oppleve å bli hørt. Derfor arbeider vi for å vise at pårørende er en ressurs og en del av løsningen for den som er syk, og at deres erfaringer skal bli tatt på alvor av helsevesenet og kommunene.

LPP er en pådriver for å styrke tilbudet innen psykisk helsevern ved en bedret kommunikasjon mellom brukere, pårørende, behandlere og myndigheter. Som medlem får du muligheten til å påvirke og bedre situasjonen både for de pårørende og de som sliter med psykiske lidelser. LPP er en pådriver for å styrke tilbudet innen psykisk helsevern ved en bedret kommunikasjon mellom brukere, pårørende, behandlere og myndigheter.



rådgivningstelefon

19 22

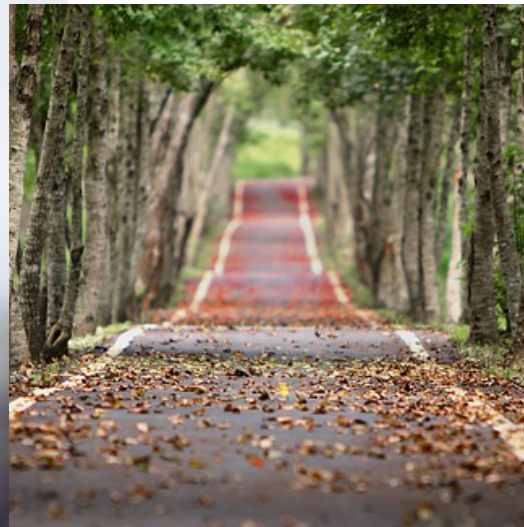
Årstider:

Uke dager kl 10-15

kl 11-19

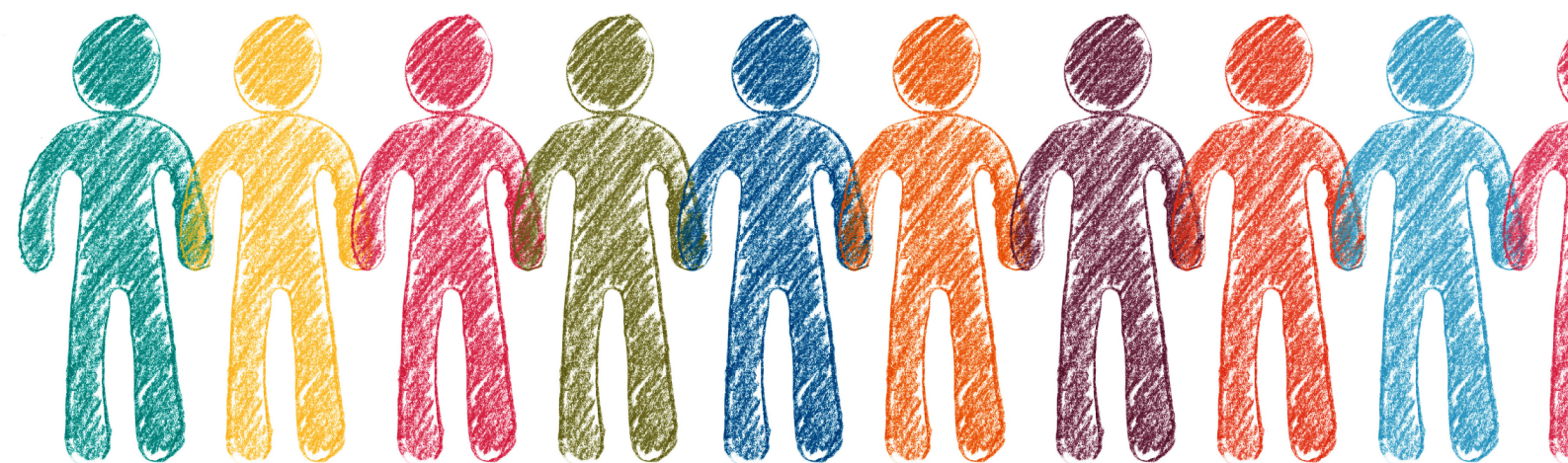
IO

Forenedsenteret i Oslo



Medlemsfordeler i LPP:

- 28 lokallag fordelt utover hele landet
- Medlemsmøter om aktuelle tema
- Fellesskap med andre pårørende
- Råd og veiledning
- Sosiale samlinger
- Dialogmøter med relevante organisasjoner
- Samtalegrupper/selvhjelpsgrupper
- Tilbud om kurs og konferanser
- Nyhetsbrev på mail





Bli medlem!

Hjelp oss å styrke tilbudet innen psykisk helsevern.

Støtt vårt arbeid ved å melde deg inn som medlem eller støttemedlem. Bedrifter og organisasjoner kan være støttemedlem.



LPP

Verdighet - Omsorg - Løsninger

www.lpp.no // tlf. 21 07 54 33 // lpp@lpp.no