

STUDERA PÅ

KI

KAROLINSKA INSTITUTET

19
20

**Sveriges bredaste
utbud av medicinska
utbildningar**

Hitta din drömutbildning!



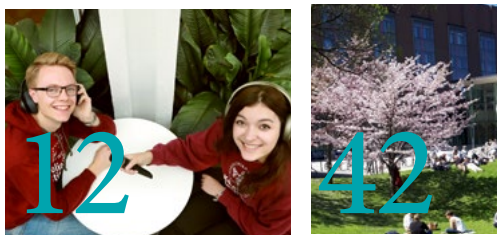
Ett av världens ledande medicinska universitet

Karolinska Institutet har Sveriges bredaste utbud av medicinska utbildningar. På KI läser cirka 10 000 studenter längre eller kortare utbildningsprogram och kurser. Lärarna vid KI forskar ofta parallellt med sin undervisning. Det gör att du som student får ta del av det senaste inom hela det medicinska området. I de flesta av KI:s utbildningar ingår verksamhetsförlagd utbildning, som består av klinisk praktik och utbildning på plats i vården. Merparten av utbildningarna leder till en yrkesexamen. Flera av utbildningarna leder även till en generell examen. Du hittar alla KI:s utbildningar på: ki.se/villstudera



**Karolinska
Institutet**

Innehåll



Ansvarig utgivare

Åsa Nandorf

Chefredaktör

Tanya Schulte

Redaktion

Jeanette Söderberg Norland,
Helene Svanholm, Annette
Stjernberg, Eva Feron

Karolinska Institutet

Avdelningen för ut-
bildnings- och forskar-
utbildningsstöd
08-524 800 00

Design & Layout

Martina Andersson

Tryckeri

Printfabriken AB

Foto:

Ulrich Schulte:

Sidorna: omslaget, 2, 6,
12, 17, 19, 23, 27, 31

Stephanie/PMAGI AB:

Sidorna: 15, 21, 25, 29, 33,
35, 37, 39

Pontus/PMAGI AB: s. 44

Erik Cronberg: s. 3

Selma Wolofsky/NVS: s. 2

Andreas Beronius: s. 7

Isabelle Wemar: s. 8



Miljömärkt trycksak: 5041-0004

3 VARMT VÄLKOMMEN TILL KAROLINSKA INSTITUTET

Rektor Ole Petter Ottersen om att studenter, lärare och forskare från hela världen lockas till Karolinska Institutet.

4 UTBILDNINGSNIVÅER OCH EXAMINA VID KAROLINSKA INSTITUTET

Läs mer om studietid, högskolepoäng, behörighet och utbildningsnivåer vid Karolinska Institutet.

6 HUR ÄR DET ATT PLUGGA PÅ KI

8 HEJ DU BLIVANDE KI-STUDENT

På Karolinska Institutet finns två studentkårer: Medicinska Föreningen (MF) och Odontologiska Föreningen (OF).

10 PLUGGA PÅ KI OCH SE VÄRLDEN

KI har utbytesavtal med cirka 150 universitet i ett trettiotal länder.

13 LÄS MER OM VÅRA NYBÖRJARPROGRAM

KI erbjuder 14 nybörjarprogram som leder till en yrkes- eller generell examen.

40 EFTER STUDIERNÄ

42 VÄGEN TILL KI - SÅ HÄR GÖR DU

Håll koll på: behörighet, anmälningsdatum och antagningsbesked. Se till att svara i tid för att inte förlora din studieplats.

44 EN ANNAN VÄG IN

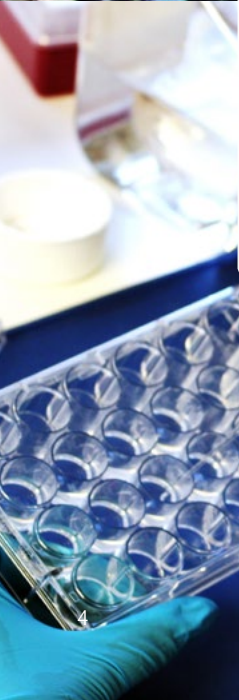
Vissa utbildningsprogram använder sig även av alternativt urval för att bedöma lämplighet och motivation.

45 ETT UNIVERSITET - TVÅ CAMPUS



7 ANLEDNINGAR ATT VÄLJA KI

1. KI är Sveriges enda medicinska universitet och erbjuder landets bredaste utbud av medicinska utbildningar.
2. Du blir undervisad av lärare som forskar parallellt med sin undervisning, vilket gör att du får ta del av det senaste inom ditt område.
3. Du får tidig patientkontakt ute på praktik.
4. Studera en del av din utbildning utomlands. KI har samarbete med 150 universitet runt om i världen!
5. Internationell studiemiljö – på campus träffar du internationella studenter från jordens alla hörn.
6. Du får stor kunskap och förståelse för andra medicinska yrken och vem som gör vad. Det kommer du ha stor nytta av när du börjar jobba.
7. Karolinska Institutet ligger konsekvent bland de högst rankade medicinska universiteten i världen på ett antal ansedda rankingslistor.



VARMT VÄLKOMMEN TILL

Karolinska Institutet

Vi är ett av världens ledande medicinska universitet. Hit kommer studenter, lärare och forskare för att utbilda sig, undervisa och bedriva forskning i världsklass. Vår vision är att på ett avgörande sätt bidra till bättre hälsa i världen. Sedan 1901 utser Nobelförsamlingen vid Karolinska Institutet mottagare av Nobelpriset i fysiologi eller medicin. Lika viktig är vår huvuduppgift att utbilda studenter till livsviktiga yrken inom medicin, hälsa och sjukvård – på grund-, avancerad och forskarnivå.



Som student blir du en del av vår gemenskap och bidrar till vårt mål att utbildningen ska uppnå en lika stark position internationellt som vår forskning. Jag är övertygad om att du har många spännande år framför dig, inte bara för egen del, utan till gagn för människor i hela världen. Jag ser fram emot att tillsammans med dig möta dagens och morgondagens utmaningar och att arbeta för de globala hållbarhetsmålen – för bättre hälsa, en hållbar utveckling och ett rättvist och tolerant samhälle i Stockholm, Sverige och i världen i stort.

Ole Petter Ottersen,
Rektor på Karolinska Institutet

Utbildningsnivåer och examina vid Karolinska Institutet

Heltids-, deltid- och distansstudier

Hos oss finns allt från heltidsstudier till deltid- och distansstudier i form av kurser och program av olika längd. En del utbildningar sträcker sig över några veckor, medan andra löper på hel- eller deltid under flera år. Vissa utbildningar genomförs som distansutbildning där det i de flesta kurser anordnas ett visst antal möten på studieorten.

Högskolepoäng

Den tid du studerar på högskola eller universitet mäts i högskolepoäng (hp).

En veckas heltidsstudier räknas som 1,5 hp.

En termins heltidsstudier motsvarar 30 hp.

Behörighet

För att läsa en utbildning krävs vissa förkunskaper. Grundläggande behörighet krävs för all högskoleutbildning och den särskilda behörigheten varierar beroende på vilken utbildning du söker till.

Utbildningsnivåer

Högskoleutbildning är indelad i tre nivåer: grundnivå, avancerad nivå och forskarnivå. Du som inte studerat vid högskola tidigare söker först in till utbildning på grundnivå som inte kräver tidigare högskolestudier. För att läsa vidare på en högre nivå ska du först ha avslutat den underliggande nivån.

Examen

Examina vid KI delas in i generella examina och yrkesexamina. Vissa yrken kräver en speciell utbildning eller legitimation för att man ska få arbeta inom yrket. De flesta av KI:s treåriga grundutbildningar leder till både en yrkes- och en kandidatexamen. Logopedprogrammet, läkarprogrammet, psykologprogrammet och tandläkarprogrammet är exempel på yrkesutbildningar som är längre än tre år. Dessa leder till en yrkesexamen på avancerad nivå.

Ett examensbevis visar att du läst ett ämne till en viss nivå, eller att du genomgått en specifik typ av utbildning och fungerar som ett bevis när du söker yrken som kräver en slutförd akademisk utbildning.

■ Grundnivå

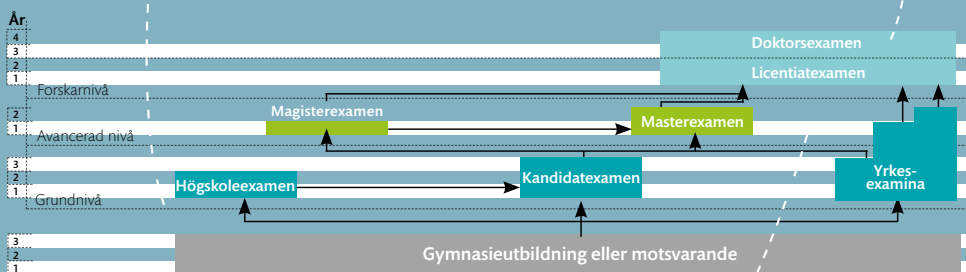
Examina: yrkesexamen och kandidatexamen

Utbildning på grundnivå bygger på de kunskaper du fått på gymnasienivå. För att påbörja en utbildning på grundnivå ska du ha slutfört en gymnasieutbildning eller motsvarande.

■ Forskarnivå

Examina: licentiat- och doktorexamen

Utbildning på forskarnivå är två eller fyra år och leder till licentiat- respektive doktorexamen. Doktorexamen är den högsta akademiska examen. Utbildningen består av kurser och ett omfattande avhandlingsarbete. För att läsa på forskarnivå måste du ha en examen på avancerad nivå, eller ha minst 240 hp varav 60 hp på avancerad nivå.



■ Avancerad nivå

Examina: magisterexamen, masterexamen och yrkesexamen

Utbildning på avancerad nivå fördjupar de kunskaper, färdigheter och förmågor som du lärt dig på grundnivån. Du som redan läst ett visst antal högskolepoäng kan söka till kurser och program på avancerad nivå. För att kunna påbörja ett program på avancerad nivå är det grundläggande kravet en examen om minst 180 hp (tre år) på grundnivå eller motsvarande utländsk examen. Specialistsjuksköterskeprogram och barnmorskeprogrammet kräver även legitimation som sjuksköterska.



Fråga oss!

Hur är det egentligen att plugga på KI?

Häng med i våra digitala ambassadörers vardag där de bloggar om studentlivet, seminarier, tentaångest, praktik och mer! Här får du en ärlig och personlig röst från studenterna själva och dessutom många bra tips inför studietiden.

→ ki.se/digitalambassador

FÖR GYMNASIEELEVER

Sommar- forsarskola

Är du intresserad av att forska i sommar? Tycker du att forskning verkar spännande och läser ditt andra eller tredje år på gymnasieskolans naturvetenskapliga eller tekniska program? Sök då till KI:s biomedicinska sommarforsarskola och få chansen att delta i ett riktigt forskningsprojekt!

Anmälan och mer information
ki.se/sommarforsarskola

Skugga en student

VILL DU SJÄLV UPPLEVA studielivet på KI och få veta mer om en särskild utbildning kan du ta chansen att "skugga en student" – det vill säga följa med på föreläsningar, laborationer eller seminarier beroende på vad som står på dagens schema. Mejla våra studievägledare och berätta vilken utbildning du är intresserad av studievagledning@ki.se

Studie-och karriärvägledning



Har du funderingar kring studier på KI? Kontakta KI:s allmänna studie- och karriärvägledare Eva och Jeanette för att få hjälp att klargöra dina tankar, intressen och frågor när det gäller studier och yrkesval. Allmän studie- och karriärvägledning finns både på campus Flemingsberg och campus Solna.

Välkommen att kontakta oss:
studievagledning@ki.se

Medicinska Föreningen (MF)



Medicinska Föreningen står för studiebevakning, studenthjälp och studentliv. Oavsett om det är första gången du studerar på universitet eller om du pluggat på KI eller en annan högskola tidigare så finns vi här för att göra din studietid till den bästa. På MF är det våra medlemmars åsikter som styr vår verksamhet, det är tillsammans med alla våra engagerade som vi gör vår studietid oföglömlig!



STUDENTLIV

Att engagera sig i kåren är det bästa sättet att träffa nya vänner och se till att din tid på KI inte bara handlar om studier. MF anordnar en mängd olika aktiviteter såsom innebandy, yoga, skidresor och mycket mer! Dessutom arrangeras fantastiska sittningar och fester. Vad du än är intresserad av så har vi något för dig, och har vi det inte – säg till oss så hjälper vi dig att starta upp det!



ODONTOLOGISKA FÖRENINGEN



Odontologiska Föreningen är kåren för KI:s tandvårdsstudenter. Vi vill att kåren ska vara en naturlig del av alla studenters studietid och är mycket stolta över att ha 96% anslutningsgrad.

Vår främsta uppgift är studiebevakning där vi representerar studenterna i olika organ och grupper och ser till att utbildningarna håller hög standard. Förutom studiebevakning ser vi även till att studenterna har en rolig studietid och för att göra detta möjligt har vi flera utskott och grupper man kan engagera sig i.

IDROTT

OF har ett mycket aktivt **idrottsutskott** som arrangerar skidresor, idrottsdagar och mycket annat kul. Vi har dessutom både ett innebandylag och fotbollslag med många engagerade studenter. Varje år deltar vi i Odontologiska Spelen där studenter från tandläkarhögskolor i hela Norden samlas för att tävla och festa tillsammans.

FESTLIGHETER

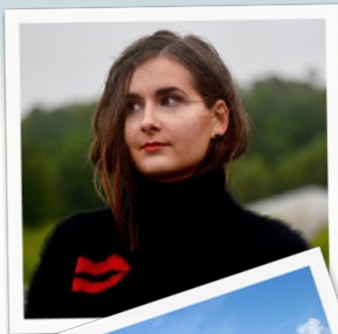
Vi har pubar varje vecka och flera gånger under året anordnar vi sittningar och fester. Vår pub ligger i Flemingsberg och **både medlemmar i OF och MF är välkomna!**

Läs mer på www.ofsthlm.se

Plugga på KI och se världen

Studera en del av din utbildning utomlands! Att vara utbytesstudent är utvecklande både akademiskt och socialt. Ta chansen att få uppleva studier i en spännande miljö samtidigt som du lär känna nya människor och kulturer – en värdefull merit på många sätt!

KI har utbytesavtal med cirka 150 universitet runt om i världen. Varje utbildningsprogram har sina egna avtal som bara gäller för studenter på just det programmet. Utbytesstudierna är avgiftsfria och de ska kunna tillgodoräknas inom ramen för din utbildning på KI.



Ella, psykologstudent

Utbyte vid Monash University, Melbourne

Det bästa med att åka på utbyte är att man träffar så många härliga personer, både lokala och andra utbytesstudenter från alla delar av världen.

Det anordnas många aktiviteter och utflykter under hela studietiden. Dessutom händer det alltid något intressant i Melbourne.

En skillnad med studierna mot KI var att man läste alla kurser samtidigt och att terminerna är kortare och därmed intensivare. Alla erfarenheter jag fått och utmaningar jag stött på har utvecklat mina förmågor gällande problemlösning, anpassning till nya miljöer, språket, det sociala livet med mera. Den som väljer att åka på utbyte kommer garanterat inte att ångra sig!



Oscar, läkarstudent

Utbyte vid Københavns
Universitet, Köpenhamn

Köpenhamn är en storskön stad på många sätt! Det finns ett stort utbud av restauranger, museer, butiker och konserter. Danskar är dessutom ett genuint, varmt och öppet folk med mycket humor. Erfarenheten av utbytesstudier är ett utmärkt komplement till den svenska utbildningen. Du får ett nytt perspektiv och får lära dig ett annat sjukvårdssystem. Det gick snabbt att komma in i språket, redan efter första veckan blev det lättare. Det finns många likheter med de svenska studierna, men samtidigt definitivt fler olikheter än vad jag trodde var möjligt i ett land så nära som Danmark!

blog.ki.se/kistudentenoscar

KI.se/studerautomlands



Undrar du
över studentlivet
eller något annat
som rör studier? Våra
studenter svarar på
dina frågor!

Lyssna på **Statuspodden**

Läkarstudenterna Timo och Irene tar tempen på KI. Här tar de upp olika ämnen och bjuder in intressanta personer till podden. Du får dina frågor besvarade av de som kan studentlivet bäst - studenterna!

blog.ki.se/statuspodden

Följ KI



Facebook:
facebook.com/kistudent
facebook.com/karolinskainstitutet



Instagram:
[@karolinskainstitutet](https://instagram.com/karolinskainstitutet)



Twitter:
[@karolinskainst](https://twitter.com/karolinskainst)

Läs mer om våra nybörjarprogram

Drömmer du om ett yrke inom vård, medicin och hälsa? Eller vill du vidareutbilda dig? Bli doktorand och forska? KI har Sveriges bredaste utbud av medicinska utbildningar på grund- och avancerad nivå. Välkommen hit!

Läs mer på ki.se/villstudera.

ARBETSTERAPEUT-
PROGRAMMET
SID 14-15



AUDIONOM-
PROGRAMMET
SID 16-17



KANDIDAT-
PROGRAMMET
I BIOMEDICIN
SID 18-19



BIOMEDICINSKA
ANALYTIKERPROGRAMMET
INR. KLINISK FYSIOLOGI
SID 20-21



BIOMEDICINSKA
ANALYTIKERPROGRAMMET
INR. LABORATORIEMEDICIN
SID 20-21



FYSIOTERAPEUT-
PROGRAMMET
SID 22-23



LOGOPED-
PROGRAMMET
SID 24-25



LÄKAR-
PROGRAMMET
SID 26-27



OPTIKER-
PROGRAMMET
SID 28-29



PSYKOLOG-
PROGRAMMET
SID 30-31



RÖNTGEN-
SJUKSKÖTERSKE-
PROGRAMMET
SID 32-33



SJUKSKÖTERSKE-
PROGRAMMET
SID 34-35



TANDHYGIENIST-
PROGRAMMET
SID 36-37



TANDLÄKAR-
PROGRAMMET
SID 38-39





Arbetsterapeutprogrammet

Som arbetsterapeut stödjer du personer med olika former av aktivitetsbegränsningar att leva ett fungerande vardagsliv. Konkret kan det handla om allt från att träna upp olika kroppsliga förmågor till att förändra arbetsmetoder och göra anpassningar i den miljö personen ska fungera i. Därtill kommer du till stor del att fokusera på vardagshjälpmedel och tekniska anpassningar samt att lära ut stöd och strategier i hälsofrämjande syfte.

Som arbetsterapeut kan du arbeta inom hälso- och sjukvård, på sjukhus, vårdcentraler och inom kommunens verksamheter för att förebygga, kompensera för eller behandla ohälsa av olika slag.

Studiefakta

180 HP • 3 ÅR • STARTAR HÖST OCH VÅR



EXAMEN	Arbetsterapeutexamen och Medicine kandidatexamen
STUDIEORT	Campus Flemingsberg, Huddinge
SÄRSKILD BEHÖRIGHET	Matematik 2a/2b/2c, Naturkunskap 2, Samhällskunskap 1b/1a1+1a2 (områdesbehörighet A14). Eller: Matematik B, Naturkunskap B, Samhällskunskap A (områdesbehörighet 16).
URVAL	Betygsurval 66 %, Högskoleprovsurval 34 %

Läs mer på ki.se/arbetsterapeut

SARA

Student på arbetsterapeutprogrammet

Varför har du valt att studera till arbetsterapeut?

Jag är väldigt nyfiken på människors drivkraft och vill gärna jobba med att hjälpa människor att få vardagen att fungera. Att jobba som arbetsterapeut handlar mycket om att skapa en miljö som är tillgänglig för alla. Arbetsterapi är verkligen ett fint tillskott till vården. Området vilar på en medicinsk grund som fokuserar på människan. Här finns möjlighet att se individen och att anpassa därefter, det är väldigt intressant.

Har du något drömjobb i sikte?

Jag vill känna efter vad som känns spännande. Det finns många olika möjligheter inom exempelvis sjukhus, öppenvård, äldreomsorg och gruppboende. Vi har tidigt fått möjlighet att göra studiebesök för att observera.

Varför valde du KI?

KI är ett av de bästa universiteten i Sverige. Det känns kul och tryggt att studera här. En annan fördel är att vi har lärare med stor erfarenhet och som ger oss många kliniska exempel.



Audionomprogrammet

Audiologi betyder läran om hörseln. Audiologi är ämnet för dig som är tekniskt, medicinskt och pedagogiskt intresserad och vill jobba med hörselutredningar samt med rehabilitering av hörselskador.

Ämnesområdet involverar både människor och teknik, där audionomens uppgift är att hitta tekniska och pedagogiska lösningar för ett bättre hörande hos patienterna. I arbetet ingår bland annat att göra hörselutredningar, prova ut hjälpmedel och att undersöka hur man kan förebygga hörselskador på till exempel arbetsplatser och i offentliga miljöer. Som audionom har du också en viktig pedagogisk roll och undervisar patienter både individuellt och i grupp.

Studiefakta

180 HP • 3 ÅR • STARTAR HÖST



EXAMEN	Audionomexamen och Medicine kandidatexamen
STUDIEORT	Campus Flemingsberg, Huddinge
SÄRSKILD BEHÖRIGHET	Matematik 2a/2b/2c, Naturkunskap 2, Samhällskunskap 1b/1a1+1a2 (områdesbehörighet A14). Eller: Matematik B, Naturkunskap B, Samhällskunskap A (områdesbehörighet 16).
URVAL	Betygsurval 66 %, Högskoleprovsurval 34 %

Läs mer på ki.se/audionom

SOFIA

Student på audionomprogrammet

Varför valde du att läsa till audionom?

Audionomyrket känns som en fullträff. Hörseln är jättespännande och ljud utgör en så stor del av våra liv. Att få vara den som hjälper och hittar lösningar efter personers förutsättningar för att förbättra livskvaliteten i deras liv ser jag som ett mycket meningsfullt arbete.

Vad är det bästa med ditt program?

Att få komma ut på praktik och se verkligheten, träffa patienter och audionomer. Även att ha en lärorik studietid som är bred och innefattar många olika teoretiska delar såsom beteendevetenskapliga, tekniska och medicinska ämnen.

Vilka utmaningar har du stött på?

Då jag inte är tekniskt lagd har de tekniska momenten varit en utmaning, men oftast pluggar vi klasskamrater i grupp och hjälper varandra. Det underlättar mycket och gör också studietiden roligare!





Kandidatprogrammet i biomedicin

Biomedicin är ett spännande fält inom naturvetenskapen där du analyserar och löser medicinska problem med hjälp av den senaste kunskapen inom kemi och molekylärbiologi. Som biomedicinare kan du till exempel arbeta med akademisk forskning, inom läkemedelsindustrin eller den biotekniska industrin.

Biomedicinaren är expert på människokroppens biologi vid hälsa och sjukdom. Fokus ligger på mekanismerna bakom de stora folksjukdomarna såsom hjärt-och kärlsjukdomar och cancer. Som biomedicinare kan du genom forskning och utveckling bidra till ny kunskap i syfte att utveckla framtida diagnos- och behandlingsmetoder. Det är en internationell utbildning som ges på engelska.

Studiefakta

180 HP • 3 ÅR • STARTAR HÖST



EXAMEN	Medicine kandidatexamen
STUDIEORT	Campus Solna, Solna
SÄRSKILD BEHÖRIGHET	Grundläggande behörighet (med undantag från kravet på svenska) samt Biologi 2, Kemi 2, Matematik 4 (områdesbehörighet A13 med undantag). Eller: Biologi B, Kemi B, Matematik D. Dessutom krävs kunskaper i engelska motsvarande Engelska B/Engelska 6 med lägst betyg godkänd/E.
URVAL	Betygsurval 66 %, Högskoleprovsurval 34 %

Läs mer på ki.se/biomedicin

ANASTASIOS

Student på kandidatprogrammet
i biomedicin

Varför valde du att läsa kandidatprogrammet i biomedicin?

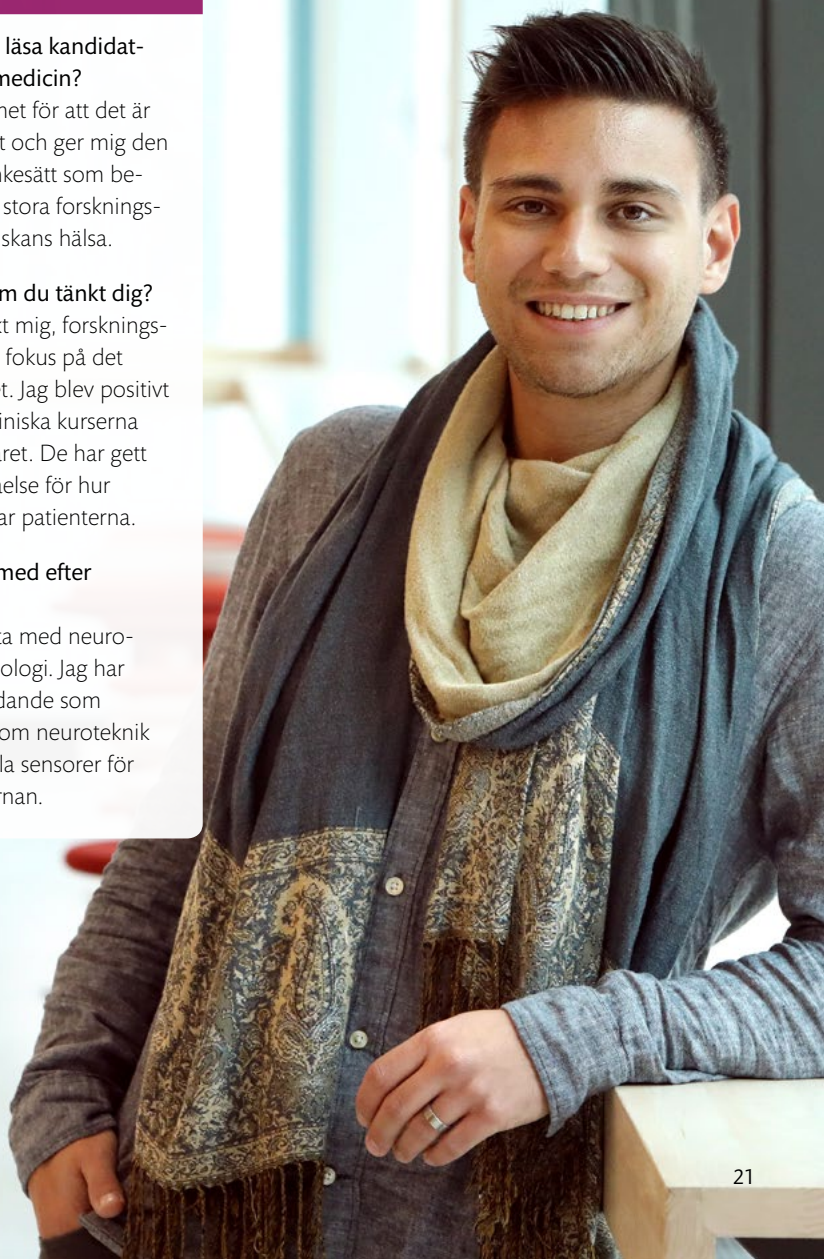
Jag valde programmet för att det är forskningsorienterat och ger mig den kunskap och de tankesätt som behövs för att lösa de stora forskningsfrågorna om människans hälsa.

Är programmet som du tänkt dig?

Det är som jag tänkt mig, forskningsorienterat och stort fokus på det biomedicinska fältet. Jag blev positivt överraskad av de kliniska kurserna under det senaste året. De har gett mig en bättre förståelse för hur forskningen påverkar patienterna.

Vad vill du arbeta med efter studierna?

Jag skulle vilja arbeta med neurovetenskap och teknologi. Jag har redan fått ett erbjudande som doktorand i USA inom neuroteknik med mål att utveckla sensorer för kartläggning av hjärnan.





Biomedicinska analytikerprogrammet

Vill du lära dig de metoder som används för att identifiera hjärt- och kärlsjukdomar, neurologiska sjukdomar och cancer? Den biomedicinska analytikerens yrke kan beskrivas som ett detektivarbete där avancerade undersökningar bidrar till att lösa olika medicinska frågeställningar.

INRIKTNING KLINISK FYSIologi

Här blir du expert på olika typer av fysiologiska undersökningar som utförs direkt på patienten med hjälp av avancerad teknik. Den snabba tekniska och medicinska utvecklingen gör att arbetssättet hela tiden utvecklas, vilket gör området både dynamiskt, spännande och utvecklande.

INRIKTNING LABORATORIEMEDICIN

Här blir du expert på olika typer av laboratorieanalyser som utförs på biologiska prover såsom blod eller vävnad med hjälp av olika avancerade laboriemetoder. Arbetsområdet sträcker sig från hälso- och sjukvården till olika forskningslaboratorier eller bioteknik- och läkemedelsföretag.

Studiefakta

180 HP • 3 ÅR • STARTAR HÖST



EXAMEN	Biomedicinsk analytikerexamen och Medicine kandidatexamen
STUDIEORT	Campus Flemingsberg, Huddinge
SÄRSKILD BEHÖRIGHET	Biologi 2, Fysik 1a/Fysik 1b1+1b2, Kemi 2, Matematik 3b/3c (områdesbehörighet A12). Eller: Biologi B, Fysik A, Kemi B, Matematik C (områdesbehörighet 12).
URVAL	Betygsurval 66 %, Högskoleprovsurval 34 %

Läs mer på ki.se/biomedicinskanalytiker

DZEMILA

Tidigare student på biomedicinska analytikerprogrammet

Varför valde du att läsa till biomedicinsk analytiker?

Detta yrke är livsviktigt för att vården ska fungera och för att patienter ska få rätt diagnos och behandling. Utan detta område stannar vården upp. Man är rent av en detektiv i sitt arbete!

Vad var det bästa med utbildningen?

Variationen! Vi djupdök i de biomedicinska ämnena och i forskning samtidigt som vi fick en rejäl praktisk utbildning i vad man kommer att göra i framtiden.

Var utbildningen som du förväntat dig?

Något som överraskade mig positivt var nivån på den teoretiska utbildningen. Man fick lära sig så mycket som berörde de allra minsta beståndsdelarna inom den mänskliga kroppen. Exempelvis fick vi lära oss hur tumörer egentligen fungerar, ända ner på gennivå!





Fysioterapeutprogrammet

Fysioterapi syftar till att påverka hälsan genom rörelse och fysisk aktivitet. Det handlar om människans förmåga att uppfatta, ta vara på, kontrollera och använda sin kropp på ett optimalt sätt. Som fysioterapeut arbetar du med många olika patientgrupper.

Fysioterapi är ett kunskapsområde som beskrivs ur ett medicinskt såväl som hälsorelaterat perspektiv. Som fysioterapeut arbetar du hälsofrämjande, förebyggande, behandlande och rehabiliterande samt har en viktig pedagogisk roll. Du har en självständig roll och ett eget ansvar för bedömning, val av åtgärder, genomförande av behandling och utvärdering. Detta gäller såväl enskilda patienter som i andra arbetsuppgifter.

Studiefakta

180 HP • 3 ÅR • STARTAR HÖST OCH VÅR



EXAMEN	Fysioterapeutexamen och Medicine kandidatexamen
STUDIEORT	Campus Flemingsberg, Huddinge
SÄRSKILD BEHÖRIGHET	Idrott och hälsa 1, Matematik 2a/2b/2c, Naturkunskap 2, Samhällskunskap 1b/1a1+1a2 (områdesbehörighet A15). Eller: Idrott och hälsa A, Matematik B, Naturkunskap B, Samhällskunskap A (områdesbehörighet 17).
URVAL	Betygsurval 66 %, Högskoleprovsurval 34 %

Läs mer på ki.se/fysioterapeut

URBAN

Student på fysioterapeutprogrammet

Varför vill du bli fysioterapeut?

Jag har alltid varit intresserad av yrket då jag varit aktiv inom många sporter sedan jag var barn. Jag har även jobbat som dansare där jag träffat fysioterapeuter och har på så sätt fått kunskap om yrket.

Vad är det bästa med ditt program?

Det bästa med programmet är att man får lära sig så många intressanta saker om kroppen, som man blir mer och mer fascinerad av.

Vad har varit den största utmaningen hittills?

Största utmaningen är att få allt vi lär oss att fastna! Det är mycket som ska in och knyts ihop men det är väldigt kul och med tiden märker man hur mycket man lärt sig sedan första dagen.

Vad vill du arbeta med efter studierna?

Min tanke har alltid varit att jobba med idrottsmedicin men nu när jag har gått programmet ett tag har jag även blivit öppen för andra inriktningar.





Logopedprogrammet

Logopeden arbetar med människans kommunikationsförmåga: språket, talet och rösten, liksom med ät- och sväljförmågan. Sjukdomar och skador kan göra det svårt eller omöjligt att meddela sig med andra och påverka den normala sväljprocessen.

Ämnet logopedi är flervetenskapligt: en kombination av humaniora, naturvetenskap och medicin. Du studerar hur hjärnan styr dessa viktiga funktioner och hur olika störningar kan diagnostiseras och behandlas hos både barn och vuxna. Som logoped blir du expert på störningar i det mänskliga språket, talet, rösten samt i ät- och sväljförmågan.

Studiefakta

240 HP • 4 ÅR • STARTAR HÖST



EXAMEN	Logopedexamen
STUDIEORT	Campus Flemingsberg, Huddinge
SÄRSKILD BEHÖRIGHET	Matematik 2a/2b /2c, Naturkunskap 2, Samhällskunskap 1b/1a1+1a2 (områdesbehörighet A14). Eller: Matematik B, Naturkunskap B, Samhällskunskap A (områdesbehörighet 16).
URVAL	Betygsurval 66 %, Högskoleprovsurval 34 %

Läs mer på ki.se/logoped

SANDRA

Student på logopedprogrammet

Varför valde du att läsa till logoped?

Jag visste att jag ville jobba inom vården och med människor men hade inte koll på alla utbildningar som KI har. Efter att ha läst på om de utbildningar som KI ger kändes logopedprogrammet rätt för mig!

Vad är det bästa med programmet?

Det är att vi läser ämnen inom flera olika områden, bland annat inom språkvetenskap och medicin.

Hur ser en vanlig dag ut för dig?

En vanlig dag ser lite olika ut beroende på kurs. Oftast har vi en eller två föreläsningar eller en laboration där vi arbetar mer självständigt med lärare till hands. Sedan blir det ofta lite plugg hemma också.

Är programmet som du förväntat dig?

Det som överraskade mig mest var hur bred utbildningen är! Det finns många fler områden att jobba inom efter utbildningen än vad jag tidigare visste om.

blog.ki.se/kistudentensandra





Läkarprogrammet

Läkaryrket är varierande och ställer krav på ett brett medicinskt kunnande, praktiska färdigheter, vetenskaplighet och professionell kompetens. Läkare kan arbeta på sjukhus, inom primärvård eller företagshälsovård, vid forskningslaboratorier och inom industrin.

Förutom patientkontakter innebär läkaryrket ofta undervisning, kvalitetsutveckling, arbetsledning och administration. Många läkare arbetar helt eller delvis med forskning som syftar till att förbättra och utveckla sjukvården. På läkarprogrammet tar du ett stort ansvar för ditt eget lärande. De sista sju terminernas studier sker i huvudsak på undervisningsjukhus och i primärvården.

Studiefakta

330 HP • 5,5 ÅR • STARTAR HÖST OCH VÅR



EXAMEN	Läkarexamen
STUDIEORT	Campus Solna, Solna
SÄRSKILD BEHÖRIGHET	Biologi 2, Fysik 2, Kemi 2, Matematik 4 (områdesbehörighet A13). Eller: Biologi B, Fysik B, Kemi B, Matematik D (områdesbehörighet 13).
URVAL	KI använder alternativt urval till 32 % av platserna. 34 % av platserna tillsätts genom betygsurval och 34 % av platserna tillsätts genom högskoleprovsurval. Läs mer på ki.se/alternativturval

Läs mer på ki.se/lakare

TIMO

Student på läkarprogrammet

Varför valde du att läsa till läkare?

Det finns så många anledningar! Att få hjälpa människor, att aldrig sluta lära sig nya saker, valmöjligheten att arbeta inom så många olika områden och att få känna att man betyder något för en patient, är bara några få av dem.

Vad är det bästa med programmet?

Att få träffa patienter redan under första terminen. Det sätter teorin i ett helt annat sammanhang.

Är programmet som du förväntat dig?

Både ja och nej. Det är visserligen mycket att göra under terminerna för att ligga i fas, men det finns ändå väldigt mycket tid att göra andra saker, t.ex. träning, kärliv och umgås med vänner.

Vad vill du arbeta med efter studierna?

Just nu är jag inne på någonting inom akutmedicin, men det ändrar sig vid varje kursmoment. Efter syrabasfysiologin skulle jag bli anestesilog, efter rörelseapparaten kirurg och nu under huvudets anatomi öron-, näs- och Halsläkare. Vi får väl se var jag hamnar i slutändan!





Optikerprogrammet

En optiker är specialist på människans syn. Som optiker hjälper du människor till ett bekvämare seende och en bättre ögonhälsa. Till din hjälp har du den absolut senaste teknologin och produkter som kan anpassas för varje individ. Om du söker ett meningsfullt arbete som underlättar människors vardag är optiker något för dig.

Optikeryrket är under konstant utveckling. Som optiker gäller det att hålla sig uppdaterad om den senaste tekniken, hur den används och hur man tolkar resultaten av undersökningarna. Produktutvecklingen av individuellt anpassade synhjälpmedel går också hela tiden framåt.

Studiefakta

180 HP • 3 ÅR • STARTAR HÖST



EXAMEN	Optikerexamen och Medicine kandidatexamen
STUDIEORT	Stockholm
SÄRSKILD BEHÖRIGHET	Naturkunskap 2 (kan styrkas med Biologi 1, Fysik 1a/Fysik 1b1+1b2, Kemi 1), Matematik 2a/2b/2c. Eller: Naturkunskap B (kan styrkas med Biologi A, Fysik A, Kemi A), Matematik B.
URVAL	Betygsurval 66 %, Högskoleprovsurval 34 %

Läs mer på ki.se/optiker

YAQUELIN

Student på optikerprogrammet

Varför valde du optikerprogrammet?

Jag vill jobba med något där jag hjälper människor. Jag hade själv besökt optikern många gånger innan och tyckte att det såg väldigt intressant ut. Jag övervägde inte det yrket innan, då jag inte kände till så mycket om det. Nu är jag jätteglad att jag valde optikerprogrammet. Det är fantastiskt roligt och på en lagom nivå.

Hur är studierna upplagda för ditt program?

Man läser endast en kurs i taget vilket gör det mycket roligare! Det gör att man slipper stressen av att hålla reda på olika ämnen samtidigt. En stor del av studierna består av olika synundersökningar som vi ofta utför på varandra. Roligast är själva optikerdelen. Vi läser även fysik på KTH och grundläggande vård och anatomi.





Psykologprogrammet

En psykolog har stor kunskap om människans beteende och mentala processer. Som psykolog har du möjlighet att självständigt arbeta med utredning och behandling av människors psykologiska problem. Andra arbetsuppgifter kan vara rådgivning och förebyggande hälsoarbete.

Psykologi är vetenskapen om människans beteende, upplevelser, tankar och känslor. Psykologins vetenskapliga metoder har utvecklats mycket snabbt, speciellt i gränsområdet till biologi och medicin. Ökad kunskap om hjärnan har skapat nya förutsättningar för att vi ska förstå oss själva och vår plats i världen.

Studiefakta

300 HP • 5 ÅR • STARTAR HÖST



EXAMEN Psykologexamen

STUDIEORT Campus Solna, Solna

SÄRSKILD BEHÖRIGHET Matematik 2a/2b/2c, Samhällskunskap 1b/1a1+1a2 (områdesbehörighet A5).
Eller: Matematik B, Samhällskunskap A (områdesbehörighet 5).

URVAL Betygsurval 66 %, Högskoleprovsurval 34 %

Läs mer på ki.se/psykolog

FELICIA

Student på psykologprogrammet

Varför valde du att läsa till psykolog?

Jag är inte en person som alltid vetat vad jag vill läsa till utan har varit inne på en rad olika spår. Gemensamt har dock varit intresset för människan, med allt från varför vi gör som vi gör till varför vi är byggda som vi är. Efter studier till personlig tränare ville jag vidga min bild och lära mig mer om människan på ett djupare plan.

Vad är det bästa med ditt program?

Det är ett otroligt brett program som gör att jag redan nu vet att jag kommer ha stor nytta av utbildningen nästan oavsett vad jag vill jobba med. Ju längre jag går, desto fler spännande yrkesval kommer upp. Dessutom är det hög klass på utbildningen och en mysig stämning i klassen – vilket inte gör det sämre!

Varför valde du att studera på KI?

När jag stod inför valet att välja vilket universitet jag ville studera vid så utgick jag ifrån mitt intresse av människan som helhet. Jag ville koppla ihop både kropp och hjärna och valde KI på grund av det medicinska tänket.

blog.ki.se/kistudentenfelicia





Röntgensjuksköterskeprogrammet

Den radiologiska verksamheten intar en central roll i modern sjukvård. Att arbeta som röntgensjuksköterska innebär ett mycket omväxlande yrke med nära patientkontakt och avancerad teknik. Arbetet kräver stor flexibilitet och samarbetsförmåga.

Utbildningen ger dig kunskaper i hur man med olika metoder vid en radiologisk klinik undersöker patienten och tolkar resultaten. Du får lära dig mycket om kroppens uppbyggnad och funktion. Du får också fördjupade kunskaper i strålning och hur de apparater du arbetar med är konstruerade samt lär dig att identifiera olika sjukdomar.

Studiefakta

180 HP • 3 ÅR • STARTAR HÖST



EXAMEN	Röntgensjuksköterskeexamen och Medicine kandidatexamen
STUDIEORT	Campus Flemingsberg, Huddinge
SÄRSKILD BEHÖRIGHET	Matematik 2a/2b/2c, Naturkunskap 2, Samhällskunskap 1b/1a1+1a2 (områdesbehörighet A14). Eller: Matematik B, Naturkunskap B, Samhällskunskap A (områdesbehörighet 16).
URVAL	Betygsurval 66 %, Högskoleprovsurval 34 %

Läs mer på ki.se/rontgensjukskoterska

TONY

Student på röntgensjuksköterskeprogrammet

Varför valde du att läsa till röntgensjuksköterska?

Den främsta anledningen till att jag sökte detta program var att man får arbeta i en miljö med mycket teknologi. Att få kombinera teknik med att hjälpa människor kändes som en perfekt kombination för mig.

Vad är det bästa med ditt program?

Det är väldigt interaktivt, man sitter inte bara vid en skolbänk om dagarna utan det är mycket praktiskt i utbildningen.

Var det något med programmet som överraskade dig?

Att programmet består av mycket praktik, som börjar redan i första terminen, var positivt överraskande. Det ger en bra inblick i hur yrket är som verksam röntgensjuksköterska.

Vad vill du arbeta med efter studierna?

Nyligen läste jag om två röntgensjuksköterskor som fått utbilda sig vidare till att även kunna bedöma röntgenbilder, något radiologer annars gör. Det är något jag skulle vilja arbeta med i framtiden.

blog.ki.se/kistudentontony





Sjuksköterskeprogrammet

Som sjuksköterska är det viktigt att du kan få patienter att känna sig trygga och väl omhändertagna i samband med undersökningar, vård och behandling. Sjuksköterskor är alltid nära de människor som behöver vård och hjälp.

Sjuksköterskan har en stor och viktig roll när det gäller att ge god omvårdnad i livets alla skeden. Dagens sjuksköterskor ska kunna integrera sina medicinska kunskaper med kunskaper från omvårdnads-, samhälls- och beteendevetenskap i det viktiga omvårdnadsarbetet. Som sjuksköterska leder och planerar du arbetet på avdelningen samt deltar i undervisning av blivande vårdpersonal. Utbildningen består av både teoretisk och verksamhetsförlagd utbildning som är förlagd på sjukhus, vårdcentraler och sjukhem.

Studiefakta

180 HP • 3 ÅR • STARTAR HÖST OCH VÅR •
GÅR ÄVEN SOM DISTANS



EXAMEN	Sjuksköterskeexamen och Medicine kandidatexamen
STUDIEORT	Campus Flemingsberg, Huddinge
SÄRSKILD BEHÖRIGHET	Matematik 2a/2b/2c, Naturkunskap 2, Samhällskunskap 1b/1a1+1a2 (områdesbehörighet A14). Eller: Matematik B, Naturkunskap B, Samhällskunskap A (områdesbehörighet 16).
URVAL	Betygsurval 66 %, Högskoleprovsurval 34 %

Läs mer på ki.se/sjukskoterska

EMMA

Student på sjuksköterskeprogrammet

Varför valde du att läsa till sjuksköterska?

Jag har alltid velat jobba med att hjälpa människor men inte varit säker på hur. När jag började fundera mer konkret på vad jag vill arbeta med, kände jag att det är inom vården jag vill vara. Jag började läsa på om sjuksköterskeyrket och insåg att sjuksköterska är det yrke som ger mig bäst möjligheter att nå dit jag vill.

Varför valde du att studera på KI?

Jag valde KI då det är ett stort universitet där alla föreläsare och lärare är experter inom sitt område. Dessutom får vi möjlighet att ha praktik på några av Sveriges största sjukhus.

Vad vill du arbeta med efter studierna?

Jag har alltid velat jobba med barn, på sjukhus eller inom psykiatri. Under studietiden har jag dock insett hur brett yrket är och fått upp ögonen för flera olika inriktningar. Bland annat skulle jag vilja prova på att jobba inom äldrevården, cancervården eller som barnmorska.

blog.ki.se/kistudentenemma





Tandhygienistprogrammet

Tandhygienisten arbetar för att människor ska ha en god munhälsa. I yrket ingår att förebygga och behandla sjukdomar i munhålan, speciellt karies och tandlossning, liksom att motivera patienten till att behålla friska tänder och ett friskt tandkött.

En tandhygienist genomför undersökningar av patienternas munstatus, ställer diagnos och behandlar sjukdomar som karies och tandlossning. Andra uppgifter är att analysera, utreda och dokumentera behov av munhälsovårdande insatser. För att få en bra dialog med patienterna om hur de själva ska vårda sina tänder läggs också mycket tid på samtalsteknik.

Studiefakta

180 HP • 3 ÅR • STARTAR HÖST



EXAMEN	Tandhygienistexamen
STUDIEORT	Campus Flemingsberg, Huddinge
SÄRSKILD BEHÖRIGHET	Matematik 2a/2b/2c, Naturkunskap 2, Samhällskunskap 1b/1a1+1a2 (områdesbehörighet A14). Eller: Matematik B, Naturkunskap B, Samhällskunskap A (områdesbehörighet 16).
URVAL	Betygsurval 66 %, Högskoleprovsurval 34 %

Läs mer på ki.se/tandhygienist

LINDA

Student på tandhygienistprogrammet

Varför vill du bli tandhygienist?

Jag jobbade inom tandvården hemma i Gävle, som lärling, innan jag sökte in. Det var så jag fick upp ögonen för yrket och kände att det passade mig som handen i handsken.

Vad är det bästa med ditt program?

Att vi är en relativt liten klass och därmed kommer varandra nära. Att vi även har en studentklinik på skolan tycker jag är väldigt positivt. Patienterna får komma till oss, det är inte vi som kommer till olika kliniker. På så sätt är variationen på teoretiskt och kliniskt arbete i skolan naturligt, vilket jag gillar.

Varför valde du att studera på KI?

Jag bor i Gävle och ville bo kvar trots studier i en annan stad och då är KI närmast. Nu pendlar jag mellan städerna och det fungerar bra.

Vad vill du arbeta med efter studierna?

Jag vill jobba inom Folk tandvården i Gävle. Tandhygienist är ett bristyrke så att få jobb är inga problem alls. Eventuellt skulle jag vilja fördjupa mig i barntandvård i framtiden.

blog.ki.se/kistudentenlinda





Tandläkarprogrammet

Som tandläkare arbetar du med att förebygga, diagnostisera och behandla mun- och tandsjukdomar. Du åtgärdar även vissa skador som orsakats i mun och tänder av exempelvis sjukdomar eller olyckor.

Inom tandläkaryrket kombineras avancerad teoretisk kunskap inom såväl basvetenskap och medicinska ämnen som odontologi med finmotoriskt hantverk, mänskligt omhändertagande och ett sinne för estetik. Som tandläkarstudent får du tidigt i utbildningen en tydlig inblick i yrket och du har dina egna patienter från andra året. Att arbeta som tandläkare är inspirerande och innebär daglig kontakt med patienter på klinik och kollegor i tandvårdsteamet.

Studiefakta

300 HP • 5 ÅR • STARTAR HÖST



EXAMEN	Tandläkarexamen
STUDIEORT	Campus Flemingsberg, Huddinge
SÄRSKILD BEHÖRIGHET	Biologi 2, Fysik 2, Kemi 2, Matematik 4 (områdesbehörighet A13). Eller: Biologi B, Fysik B, Kemi B, Matematik D (områdesbehörighet 13).
URVAL	KI använder alternativt urval till 50 % av platserna. 25 % av platserna tillsätts genom betygsurval och 25 % av platserna tillsätts genom högskoleprovurval. Läs mer på ki.se/alternativturval

Läs mer på ki.se/tandlakare

AWAZ

Student på tandläkarprogrammet

Varför vill du bli tandläkare?

Jag älskar själva arbetet samt miljön. Jag började gå på tandläkarmässan när jag var 13 med mamma och fick redan då upp ögonen för yrket.

Vad är det bästa med ditt program?

Att vi har mycket klinik. KI kombinerar både teori och klinik på ett bra sätt.

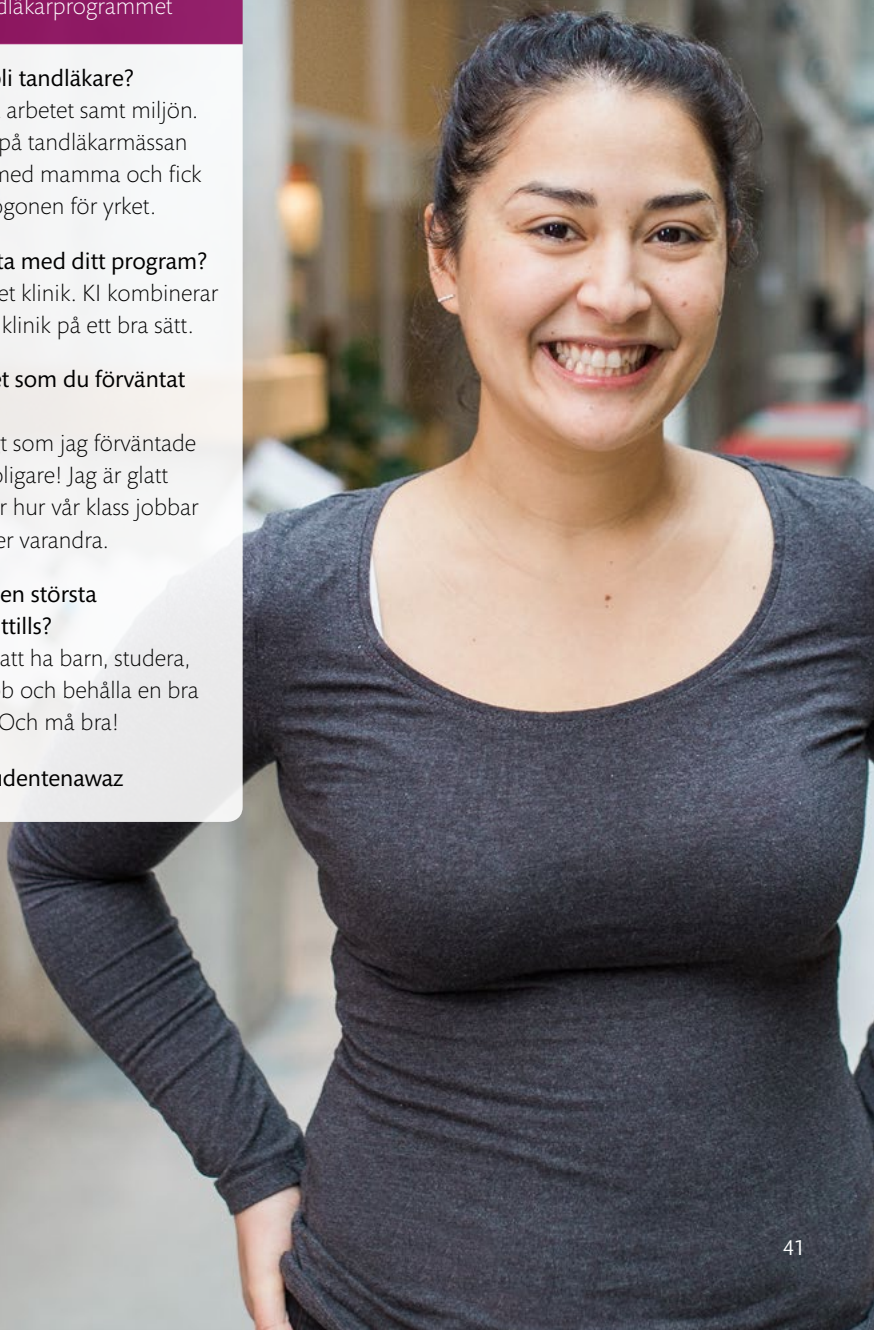
Är programmet som du förväntat dig?

Det är lika roligt som jag förväntade mig, om inte roligare! Jag är glatt överraskad över hur vår klass jobbar ihop och hjälper varandra.

Vad har varit den största utmaningen hittills?

Att lyckas med att ha barn, studera, ha ett deltidjobb och behålla en bra kvalitet på allt. Och må bra!

blog.ki.se/kistudentenawaz



Efter studierna

En examen från KI öppnar många dörrar. Kanske vill du studera vidare? Bli doktorand och forska? Eller börja jobba direkt? Läs gärna mer om vad våra tidigare studenter gör idag på ki.se/villstudera



” Mitt arbete är väldigt varierande och den ena dagen är inte den andra lik! Jag har patienter i alla åldrar med olika sjukdomar och besvär. Halva dagen har jag mottagning på kliniken och andra halvan ägnar jag mig åt hemrehabilitering.”

STINA – examen från arbetsterapeutprogrammet 2015.

Jobbar idag inom primärvården hos Danvik rehab & kiropraktik.

” Det kan ibland se ut som om jag ”bara leker” med ett barn, men leken är ett sätt att undersöka, bedöma och behandla. Med min kunskap kan jag i mitt yrke förbättra hälsan för någon och det är jag stolt över.”

SIRI – examen från fysioterapeutprogrammet 2015.

Jobbar idag på Astrid Lindgrens barnsjukhus.



”

Vi har patienter i alla åldrar, från spädbarn till äldre personer. En del undersökningar är lättare, medan andra kräver mer tålamod och kreativitet. Man måste ta hänsyn till både den tekniska biten och samtidigt omvårdnaden av patienten, vilket är utmanade!”

**EDWIN – examen från röntgen-
sjuusköterskeprogrammet 2016.**

Jobbar idag som assisterande röntgensjuksköterska på Intervention Och Ultraljud, Bild och Funktion.



”

Jag jobbar med produktlanseringar, kliniska frågor och utbildning av vårt team. Ena dagen står jag på scen och håller föredrag inför andra optiker, nästa dag är jag i England med marknadsavdelningen. Som optiker kan du jobba inom såväl sjukvården och butik som industribranschen.”

**LOVISA – examen från
optikerprogrammet 2011.**

Jobbar idag som professional service manager på CooperVision Nordic.

Vägen till KI

– så här gör du

Vad vill jag plugga?

- **Svårt att välja?** Prata med en studievägledare. Se sidan 9.
- **Är jag behörig?** Kolla att du har grundläggande behörighet och att du har den särskilda behörigheten som krävs för de utbildningar du är intresserad av.
- Bäst att söka **bostad** redan nu!
- **Söka studiemedel?** Fundera över hur du ska försörja dig under din studietid.

Anmälan öppnar

- Nu kan du anmäla dig på **antagning.se!**
- **Håll koll på viktiga datum** för anmälan, sista dag att komplettera samt svara på det första antagningsbeskedet.
- Följ din anmälan på **antagning.se**
- **Har jag glömt något?** Kontrollera om du behöver skicka in några handlingar, till exempel betyg eller intyg. Du meddelas via ditt konto på **antagning.se** om något saknas.

Vill du veta mer – kontakta oss

Generella frågor om anmälan, se [antagning.se](https://www.ki.se/antagning) eller ring Antagningservice på 0771-550 720.

Frågor om anmälan till KI-utbildningar, se [ki.se/antagning](https://www.ki.se/antagning) eller kontakta Antagningen på KI: antagning@ki.se eller 08-524 86250 (tis, tors 9.30–11.30).

Du kan även kontakta allmänna studie- och karriärvägledarna på studievagledning@ki.se eller 08-524 863 50 (mån–tor 9.30–11.00).

Antagningsbesked 1

- Antagningsbesked 1: I det första antagningsbeskedet **får du veta om du om du blivit antagen, reservplacerad eller struken.**
- **Svara i tid!** Du måste tacka JA i tid för att få behålla din plats om du antagits eller blivit reserv i det första urvalet.

Antagningsbesked 2

- Antagningsbesked 2: Beroende på hur du svarade får du nu ett **slutgiltigt besked.** Nu kan du som stod som reserv tidigare eventuellt ha blivit antagen.
- **Terminsstart:** kom ihåg att du måste registrera dig om du vill behålla din studieplats!
- Du hittar **viktig information** på programwebbplatserna som du når via [courses.ki.se](https://www.ki.se/courses).
- **GRATTIS** och stort lycka till med dina studier!

The background image shows a bright, modern study area with light-colored wood paneling on the walls and ceiling. Two women are seated at white tables. The woman on the left is wearing a black t-shirt and blue jeans, looking towards the right. The woman on the right is wearing a grey sweater and blue jeans, looking towards the left. A large purple text box is overlaid on the right side of the image.

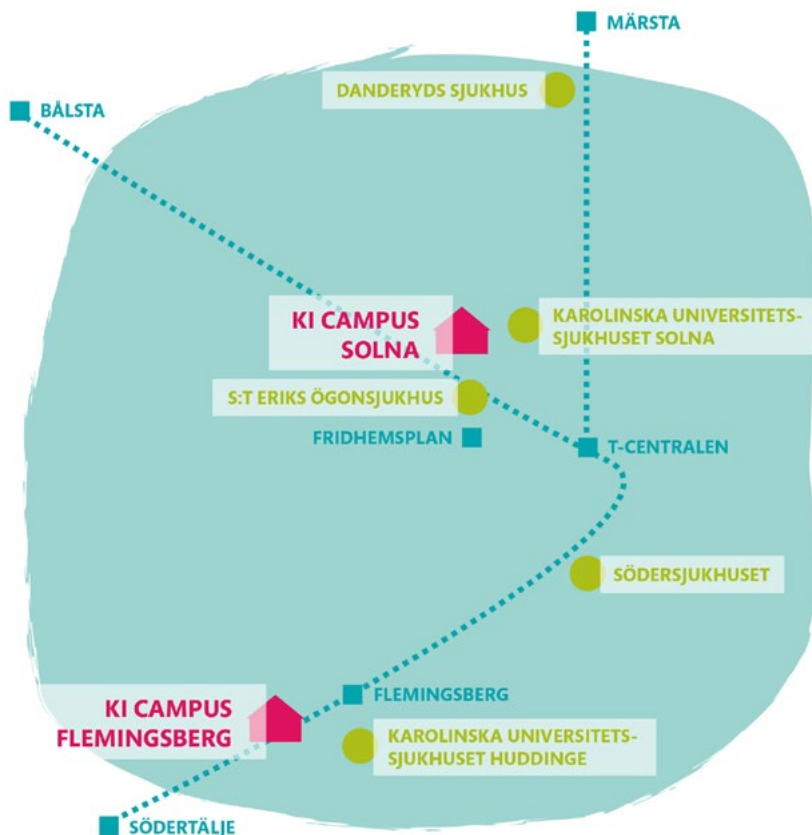
En annan väg in

Alternativt urval till Karolinska Institutet

Läkarprogrammet och tandläkarprogrammet vid KI brukar använda alternativa urval, det vill säga urvalsgrupper vid sidan om de ordinarie urvalsgrupperna för gymnasiebetyg och högskoleprov. Alternativt urval används för att bedöma motivation och lämplighet för utbildningen. Du som anmält dig till alternativt urval får ett meritvärde när urvalsprocessen är klar, alltså en poäng att konkurrera med i urvalet. Du måste även uppfylla grundläggande och särskild behörighet för utbildningen senast sista kompletteringsdag.

För mer information: ki.se/alternativturval

Vid frågor, kontakta Antagningen på KI:
antagning@ki.se 08-524 862 50.



Ett universitet – två campus

Utbildning och forskning vid Karolinska Institutet bedrivs i huvudsak på två campusområden: campus Solna och campus Flemingsberg. Solna ligger nordväst om stan och Flemingsberg i söder.

Utöver campusområdena, som ligger i anslutning till universitetssjukhusen, finns det dessutom flera sjukhus som är nära kopplade till KI:s utbildningar: Danderyds sjukhus, Södersjukhuset och S:t Eriks Ögonsjukhus.

Gratis Pendelbuss

KI har en egen pendelbuss för studenter och anställda som går mellan campusområdena. Det finns även bra kollektivtrafik som förbinder campus med sjukhusen.

Viktiga datum inför 2019–2020*

INFÖR HT 19:

1 februari	Sista anmälningdatum för högskoleprovet
15 mars	Webbanmälan öppnar för höstterminen 2019
Slutet av mars	Anmälan till alternativt urval ska ha inkommit till KI. Gäller anmälan inför höstterminen 2019
6 april	Högskoleprovets provtillfälle
15 april	Sista anmälningdag för kurser och program med start höstterminen 2019
20 juni	Sista kompletteringsdatum inför höstterminen 2019
11 juli	Antagningsbesked urval 1 för höstterminen 2019
26 juli	Sista svarsdag inför höstterminen 2019
1 augusti	Antagningsbesked urval 2 för höstterminen 2019

INFÖR VT 20:

2 september	Terminsstart för höstterminen 2019
2 september	Sista anmälningdatum för högskoleprovet
16 september	Webbanmälan öppnar
Slutet av september	Anmälan till alternativt urval ska ha inkommit till KI. Gäller anmälan inför vårterminen 2020
15 oktober	Sista anmälningdag för kurser och program med start vårterminen 2020
20 oktober	Högskoleprovets provtillfälle
2 december	Sista kompletteringsdag inför vårterminen 2020
10 december	Antagningsbesked urval 1 för vårterminen 2020
16 december	Sista svarsdag
19 december	Antagningsbesked urval 2 för vårterminen 2020
20 januari	Terminsstart vårterminen 2020

*Med reservation för ändringar. För aktuell och mer detaljerad information om anmälan och antagning, se ki.se/antagning och antagning.se för aktuell antagningsomgång.



**Karolinska
Institutet**

Karolinska Institutet
171 77 Stockholm
ki.se
Växel: 08-524 800 00

ANTAGNINGEN: antagning@ki.se eller
08-524 862 50. Telefontid tis, tors: kl. 9.30–11.30.

ALLMÄN STUDIEVÄGLEDNING: studievagledning@ki.se eller
08-524 863 50. Telefontid mån-tor: kl. 9.30–11.00.